



SERVICES

PRESENTA

**MOTOROLA IRRINET**♥ *optimal water management***IMPIANTO DI TELECONTROLLO E AUTOMAZIONE IRRIGUA**

In collaborazione con:



GSM Services Srl – Via Arno, 10 fraz. Piediripa - 62010 Macerata (MC) Tel. 0733/283096 – Fax. 0733/292671

email: info@giessemme.itwww.giessemme.it**L'AZIENDA**

Fondata nel 1997, "GSM Services" si colloca oggi fra le aziende leader del mercato nei settori:

- **Irrigazione automatica**
- **Aperture automatiche**
- **Sistemi di sicurezza**
- **Elettropompe**





Al Cliente **GSM Services** vogliamo garantire la certezza di poter contare su:

- ❖ **Ampia Gamma** di servizi offerti
- ❖ **Alta Qualità** garantita da professionisti del settore
- ❖ **Attenta Valutazione** dei materiali e delle tecnologie utilizzate
- ❖ **Consulenza** completa dalla **Progettazione** alla **Realizzazione**
- ❖ **Soluzioni Personalizzate** adattabili al contesto e alle necessità del Cliente
- ❖ Garanzia di un efficace **Servizio di Assistenza pre e post-vendita**



PRODOTTI

- IMPIANTI DI IRRIGAZIONE
- PISCINE
- FONTANE
- ILLUMINAZIONE
- SISTEMI DI POMPAGGIO
- IMPIANTI DI SICUREZZA
- AUTOMAZIONI
- DEPURAZIONE

AGENZIE





giesse emme
SERVICES

MOTOROLA IRRINET in collaborazione con

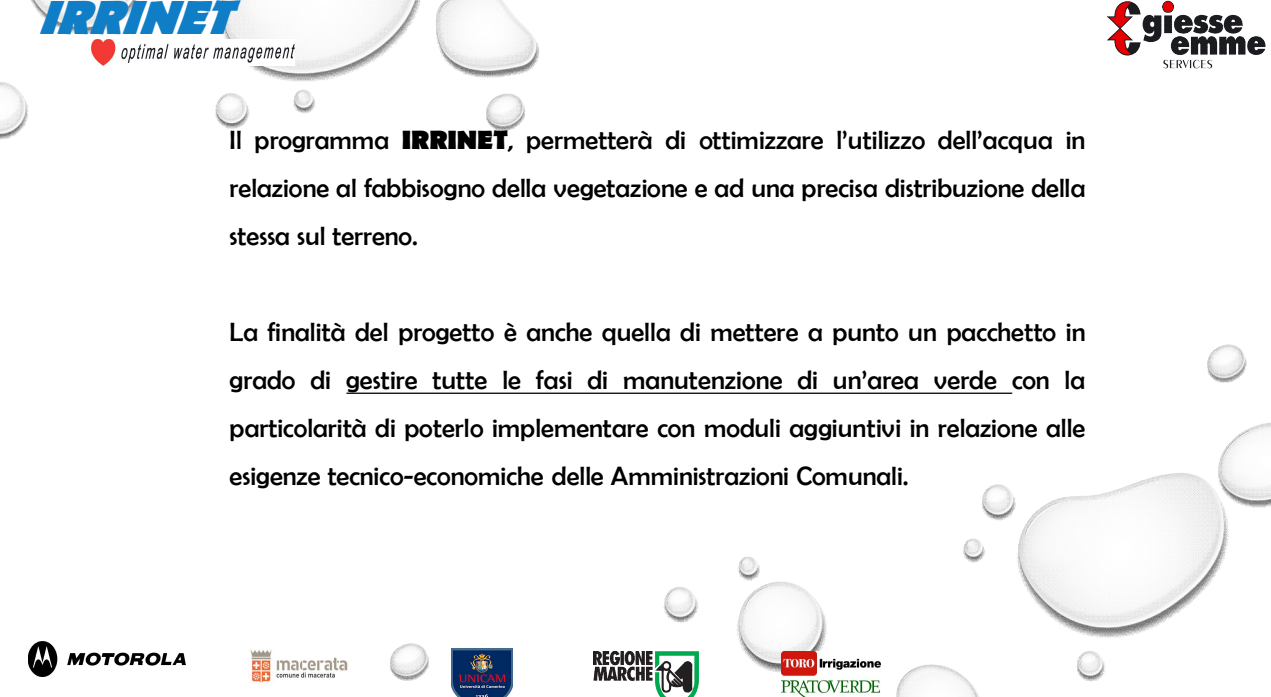






La **GSM Services** si è resa protagonista di un innovativo progetto pilota volto al controllo ed alla tele gestione dei processi di irrigazione relativi alle aree verdi dei Comuni della Regione Marche.

Tale sperimentazione è volta al monitoraggio ed alla tele gestione dei cicli irrigui, generando così un **importante risparmio in termini sia economici che di tutela ambientale.**

 *optimal water management*








IRRINET
 *optimal water management*

giesse emme
SERVICES

Il programma **IRRINET**, permetterà di ottimizzare l'utilizzo dell'acqua in relazione al fabbisogno della vegetazione e ad una precisa distribuzione della stessa sul terreno.

La finalità del progetto è anche quella di mettere a punto un pacchetto in grado di gestire tutte le fasi di manutenzione di un'area verde con la particolarità di poterlo implementare con moduli aggiuntivi in relazione alle esigenze tecnico-economiche delle Amministrazioni Comunali.

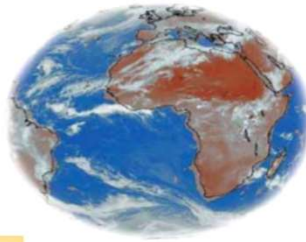
IRRINET

optimal water management

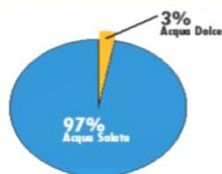
giesse emme
SERVICES**UNA BREVE RIFLESSIONE...****L'ACQUA DEL MONDO**

La superficie del nostro pianeta è coperta:

- per il 71% da acqua
- per il 29% da terra



L'acqua sul nostro pianeta



Il 97% dell'acqua sul nostro globo è salata, quindi contenuta nei mari e negli oceani.

Solo il 3% è acqua dolce.

Ma di questo 3%, circa 2/3 è trattenuta nei ghiacciai e nelle nevi perenni.

MENO DELL'1% DEL TOTALE DI ACQUA PRESENTE NEL MONDO È DISPONIBILE PER L'UOMO!

IRRINET

optimal water management

giesse emme
SERVICES**...QUINDI**

UNA BUONA GESTIONE DELLA RISORSA

IDRICA E' UNA TAPPA IMPRESCINDIBILE SIA

A LIVELLO AMBIENTALE CHE ECONOMICO.

MOTOROLAmacerata
comune di macerataUNICAM
1275REGIONE
MARCHÉTORO Irrigazione
PRATOVERDE

CASE HISTORY



La convenzione stipulata nel 2012 tra il Comune di Macerata e la **GSM Services Srl** con l'apporto di **UNICAM** (per la parte Test e Monitoraggio) prevede la totale gestione degli impianti di irrigazione presenti ai Giardini Diaz e Viale Puccinotti con lo scopo di monitorarne il buon funzionamento per intervenire dove serve e quando serve.



COME FUNZIONA?

La piattaforma è così strutturata: la centrale IRRINET raccoglie tutti i dati provenienti dai vari siti collegati che li rende visibili agli utenti abilitati (es. responsabile ufficio tecnico) tramite un sito web in cui l'utente trova il dettaglio sui consumi passati, quelli previsti nei mesi successivi e sui volumi di irrigazione.



COME FUNZIONA?

Il programma è completo da un riepilogo grafico di quanto avvenuto in precedenza (piogge, irrigazioni ed andamento dell'umidità del terreno).

Ciò è consentito dalle innovative tecniche di **machine learning** che incrocia sia i dati delle previsioni meteo che i dati degli anni passati.

SCHEMA DI FUNZIONAMENTO

